

Nazwa elementu projektu budowlanego	PROJEKT ARCHITEKTONICZNO-BUDOWLANY	
Nazwa zamierzenia budowlanego	POSADOWIENIE PREFABRYKOWANEGO OBIEKTU MAGAZYNOWEGO NA TERENIE SP 636 PKN ORLEN	
Adres zamierzenia budowlanego	UL. BATALIONÓW CHŁOPSKICH 58-200 DZIERŻONIÓW	
Kategoria obiektu budowlanego	XVIII	
- nazwa jednostki ewidencyjnej - nazwa i numer obrębu ewidencyjnego - numery działek ewidencyjnych - numery działek ewidencyjnych na których obiekt jest usytuowany	Jednostka ewidencyjna: 020202_1 Obręb: 0006 Działka nr: 245/4	
Imię i nazwisko lub nazwa inwestora, adres inwestora		PKN ORLEN S.A. ul. Chemików 7 09-411 Płock

Oświadczam, że projekt architektoniczno-budowlany prefabrykowanego obiektu magazynowego sporządzono zgodnie z obowiązującymi przepisami oraz zasadami wiedzy technicznej na dzień opracowania projektu. Projekt z uwagi na prostą konstrukcję nie wymaga sprawdzenia pod względem zgodności z przepisami, w tym techniczno-budowlanymi.

Zakres opracowania	Pełniona funkcja projektowa	Imię i nazwisko, specjalność i numer uprawnień projektowych	Data opracowania	Podpis
Projekt architektoniczno-budowlany	Główny Projektant	mgr inż. arch. Zbigniew Zbyszyński nr uprawnień: 1298/84 w specjalności architektonicznej do projektowania bez ograniczeń	12.2022	

Jelenia Góra, 12.2022 r.

SPIS ZAWARTOŚCI PROJEKTU ARCHITEKTONICZNO-BUDOWLANEGO

STRONA TYTUŁOWA I OŚWIADCZENIE PROJEKTANTA	1
SPIS ZAWARTOŚCI	2

CZĘŚĆ OPISOWA:

1. RODZAJ I KATEGORIA OBIEKTU BUDOWLANEGO.....	3
2. ZAMIERZONY SPOSÓB UŻYTKOWANIA ORAZ PROGRAM UŻYTKOWY.....	3
3. UKŁAD PRZESTRZENNY, FORMA ARCHITEKTONICZNA I KOLORYSTYKA BUDYNKU.....	3
4. CHARAKTERYSTYCZNE PARAMETRY OBIEKTU BUDOWLANEGO	3
5. OPINIA GEOTECHNICZNA I SPOSÓB POSADOWIENIA OBIEKTU BUDOWLANEGO.....	3
6. PARAMETRY TECHNICZNE CHARAKTERYZUJĄCE WPŁYW OBIEKTU BUDOWLANEGO NA ŚRODOWISKO I JEGO WYKORZYSTANIE ORAZ NA ZDROWIE LUDZI I OBIEKTY SĄSIEDNIE POD WZGLĘDEM:	3
7. ANALIZA TECHNICZNA ŚRODOWISKOWYCH I EKONOMICZNYCH MOŻLIWOŚCI REALIZACJI WYSOCE WYDAJNYCH SYSTEMÓW ALTERNATYWNYCH ZAOPATRZENIA W ENERGIĘ I CIEPŁO	4
8. INFORMACJE O ZASADNICZYCH ELEMENTACH WYPOSAŻENIA BUDOWLANO-INSTALACYJNEGO, ZAPEWNIAJĄCYCH UŻYTKOWANIE OBIEKTU BUDOWLANEGO ZGODNIE Z PRZEZNACZENIEM	4
9. WARUNKI OCHRONY PRZECIWPOŻAROWEJ.....	4

CZĘŚĆ RYSUNKOWA:

Nr rys	Tytuł rysunku	Skala	
A.01	RZUT PRZYZIEMIA	1:20	5
A.02	RZUT DACHU	1:20	6
A.03	PRZEKRÓJ	1:20	7
A.04	ELEWACJE	1:50	8

CZĘŚĆ OPISOWA PROJEKTU ARCHITEKTONICZNO-BUDOWLANEGO

1. RODZAJ I KATEGORIA OBIEKTU BUDOWLANEGO

Przedmiotem niniejszej dokumentacji jest projekt architektoniczno-budowlany obiektu magazynowego – prefabrykowanego kontenera magazynowego. Zgodnie z załącznikiem do ustawy Prawo Budowlane kategoria obiektu – XVIII.

2. ZAMIERZONY SPOSÓB UŻYTKOWANIA ORAZ PROGRAM UŻYTKOWY

Projektuje się obiekt magazynowy – typowy prefabrykowany kontener magazynowy, który będzie stanowił uzupełnienie funkcji magazynowej istniejącego pawilonu handlowego stacji paliw PKN ORLEN. Wnętrze obiektu składa się z jednego pomieszczenia magazynowego, a wejście do niego poprzez jednoskrzydłowe drzwi o wymiarach 100/200cm na dłuższej elewacji.

3. UKŁAD PRZESTRZENNY, FORMA ARCHITEKTONICZNA I KOLORYSTYKA BUDYNKU

Zaprojektowano obiekt parterowy, niepodpiwniczony na planie prostokąta, kryty dachem płaskim o spadku 2%. Przegrody zewnętrzne obiektu wykonane z płyt warstwowych, na konstrukcji stalowej. Wejście na dłuższej elewacji, od strony istniejącego pawilonu handlowego. Kolor płyt warstwowych oraz obróbek – RAL 9006/9010 (szary i biały).

4. CHARAKTERYSTYCZNE PARAMETRY OBIEKTU BUDOWLANEGO

Kubatura ogółem:	33,05 m ³
Długość:	4,18 m
Szerokość:	2,24 m
Wysokość (od poz. terenu przy gł. wejściu):	3,53 m
Powierzchnia zabudowy:	9,36 m ²
Powierzchnia użytkowa:	8,06 m ²
Liczba kondygnacji:	1

5. OPINIA GEOTECHNICZNA I SPOSÓB POSADOWIENIA OBIEKTU BUDOWLANEGO

Projektowane posadowienie budynku uwzględnia następujące założenia:

- poziom wód gruntowych poniżej poziomu posadowienia fundamentów
- głębokość przemarzania gruntu 1,0 m
- kategoria geotechniczna – I

Kontener posadowiony zostanie na odpowiednio wypoziomowanych, prefabrykowanych blokach betonowych, zgodnie z rysunkami projektu technicznego, zapewniając stabilność konstrukcji.

6. PARAMETRY TECHNICZNE CHARAKTERYZUJĄCE WPŁYW OBIEKTU BUDOWLANEGO NA ŚRODOWISKO I JEGO WYKORZYSTANIE ORAZ NA ZDROWIE LUDZI I OBIEKTY SĄSIEDNIE POD WZGLĘDEM:

a) **woda, ścieki, wody opadowe** – brak zapotrzebowania na wodę i konieczności odprowadzenia ścieków, wody opadowe z powierzchni dachu będą odprowadzane poprzez rurę spustową, zlokalizowaną na ścianie bocznej obiektu, podłączoną do istniejącej kanalizacji deszczowej.

b) **emisja zanieczyszczeń gazowych** – nie dotyczy

c) **rodzaj i ilość wytwarzanych odpadów** – nie dotyczy

d) **właściwości akustyczne oraz emisja drgań i promieniowania** – kontener wykonany zgodnie z projektem nie wprowadza szczególnej emisji hałasów i drgań

e) wpływ obiektu na środowisko i ludzi – oddziaływanie na środowisko będzie miało charakter lokalny o ograniczonym zasięgu – oddziaływanie na środowisko podczas realizacji przedsięwzięcia ma przejściowy i odwracalny charakter, kończąc się z chwilą zakończenia robót budowlanych. Magazyn z uwagi na małą wysokość nie powoduje szczególnego zacieniania otoczenia. Obiekt nie wprowadza też szczególnych zakłóceń w ekologicznej charakterystyce powierzchni ziemi, gleby, wód powierzchniowych i podziemnych.

7. ANALIZA TECHNICZNA ŚRODOWISKOWYCH I EKONOMICZNYCH MOŻLIWOŚCI REALIZACJI WYSOCE WYDAJNYCH SYSTEMÓW ALTERNATYWNYCH ZAOPATRZENIA W ENERGIĘ I CIEPŁO

Nie dotyczy - obiekt nie będzie posiadał instalacji ogrzewczych.

8. INFORMACJE O ZASADNICZYCH ELEMENTACH WYPOSAŻENIA BUDOWLANO-INSTALACYJNEGO, ZAPEWNIAJĄCYCH UŻYTKOWANIE OBIEKTU BUDOWLANEGO ZGODNIE Z PRZEZNACZENIEM

- instalacja wodna – brak
- instalacja kanalizacyjna – brak
- instalacja deszczowa – odprowadzenie wód opadowych z dachu do istniejącej kanalizacji deszczowej za pomocą rynny i rury spustowej
- centralne ogrzewanie – brak
- instalacje elektryczne – zasilenie obiektu z istniejącego pawilonu wewnętrzną linią zasilającą, zgodnie z projektem technicznym

9. WARUNKI OCHRONY PRZECIWPOŻAROWEJ

Jednokondygnacyjny obiekt magazynowy kategorii PM o gęstości obciążenia ogniowego do 500MJ/m² będzie wykonany w klasie odporności pożarowej E, z elementów nie rozprzestrzeniających ognia. Pomieszczenie nie jest kwalifikowane do pomieszczeń zagrożonych wybuchem.

W obiekcie zapewnione zostaną odpowiednie warunki ewakuacji:

- drzwi zewnętrzne pełniące funkcję drzwi ewakuacyjnych, posiadały będą szerokość min 1,0 m w świetle ościeżnicy, oznakowane zgodnie z PN.

Obiekt będzie elementem funkcjonalnym stacji paliw, lokalizowany na działce jako osobny obiekt, bez konieczności stosowania elementów oddzielenia pożarowego, oddalony od pawilonu handlowego 1,0 m.

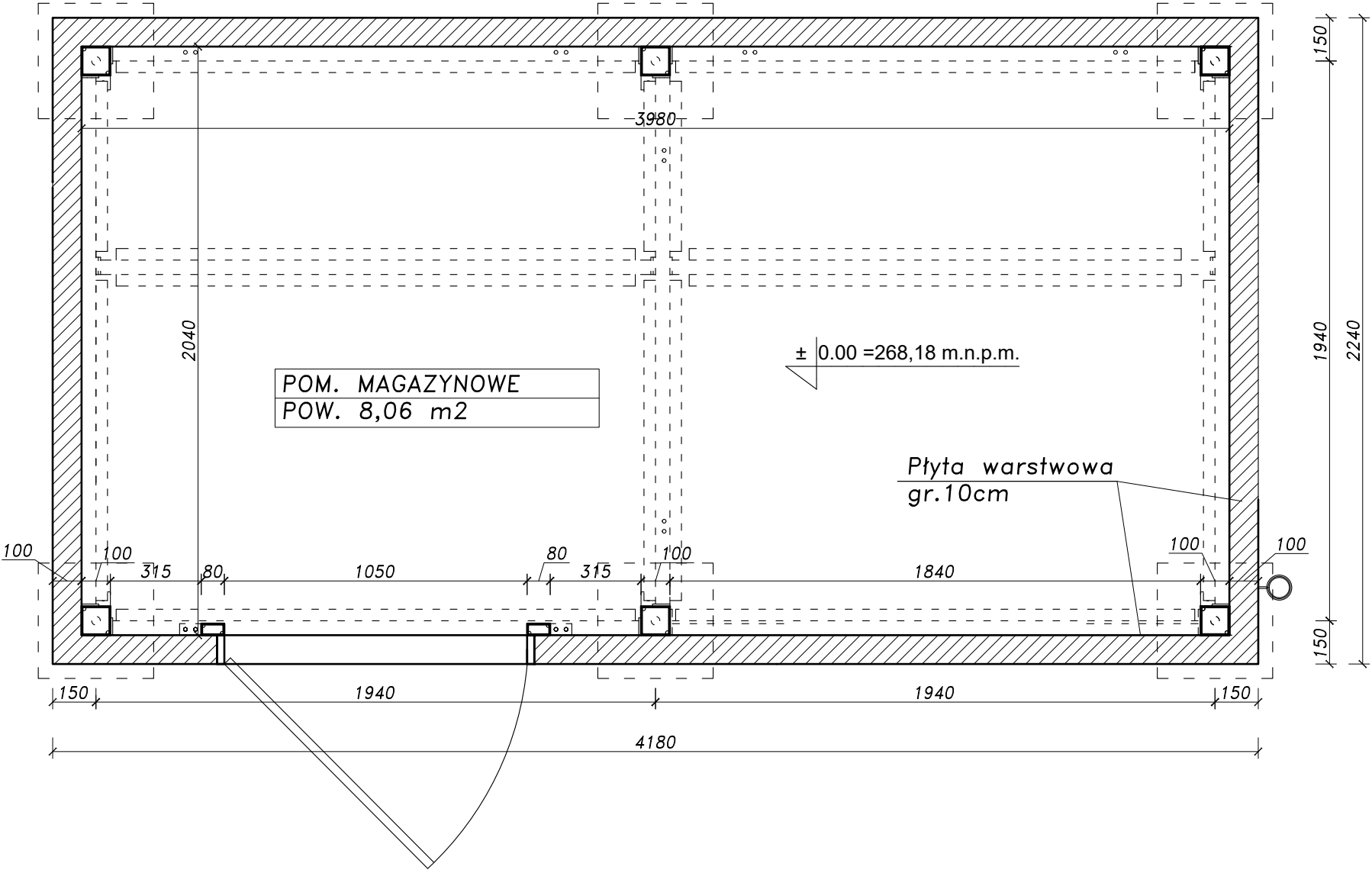
Opracował: arch. Zbigniew Zbyszyński



ORLEN

SP nr 636 Dzierżoniów
ul. Batalionów Chłopskich 108
dz. nr. 245/4

RZUT PRZYZIEMIA
skala 1:20



INWESTOR

ORLEN

POLSKI KONCERN NAFTOWY ORLEN S.A.

ul.Chemików 7, 09-411 Płock, Polska

PROJEKT

PREFABRYKOWANY OBIEKT MAGAZYNOWY

Dzierżoniów, ul. Batalionów Chłopskich, dz. nr 245/4, obr. 0006

FAZA

PROJEKT ARCHITEKTONICZNO - BUDOWLANY

PROJEKTANT

A PROJEKT

Pracownia Architektury arch. ZBIGNIEW ZBYSZYŃSKI 58-500 Jelenia Góra, ul. Okrzei 19/2
tel. +48(75)8426390, +48(805)578364, e-mail: biuro@aprojekt.com.pl

BRANŻA

ARCHITEKTURA

PROJEKANT

arch. Zbigniew Zbyszynski - Nr upr. 1298/84

WSPÓŁPRACOWNIA

mgr inż. Alicja Watkowska

TREŚĆ RYSUNKU

RZUT PRZYZIEMIA

NR MODYFIKACJI

DATA

03.12.2022

SKALA

1:20

NR RYSUNKU

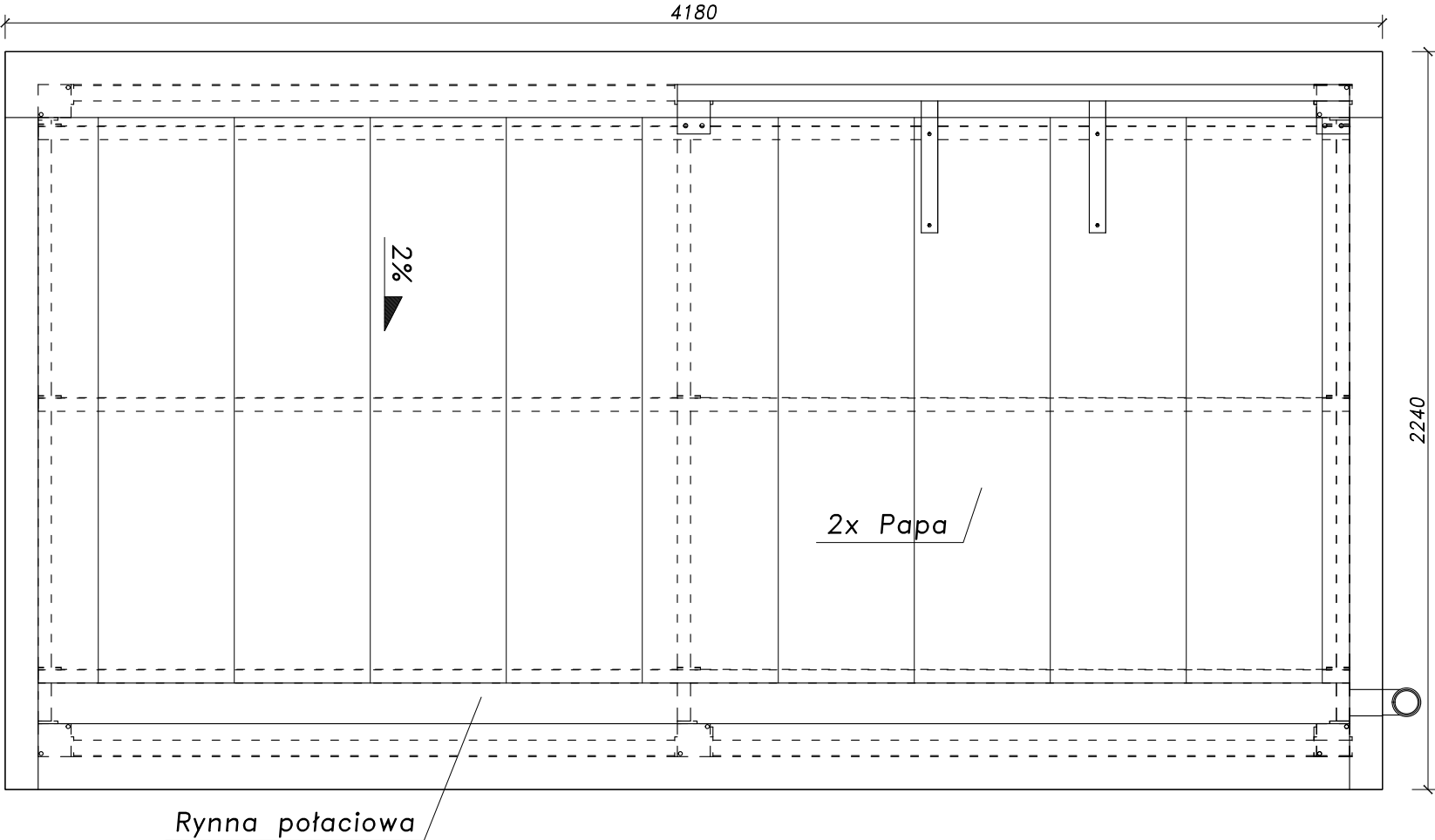
A.01



ORLEN

SP nr 636 Dzierżonów
ul. Batalionów Chłopskich 108
dz. nr. 245/4

RZUT DACHU
skala 1:20

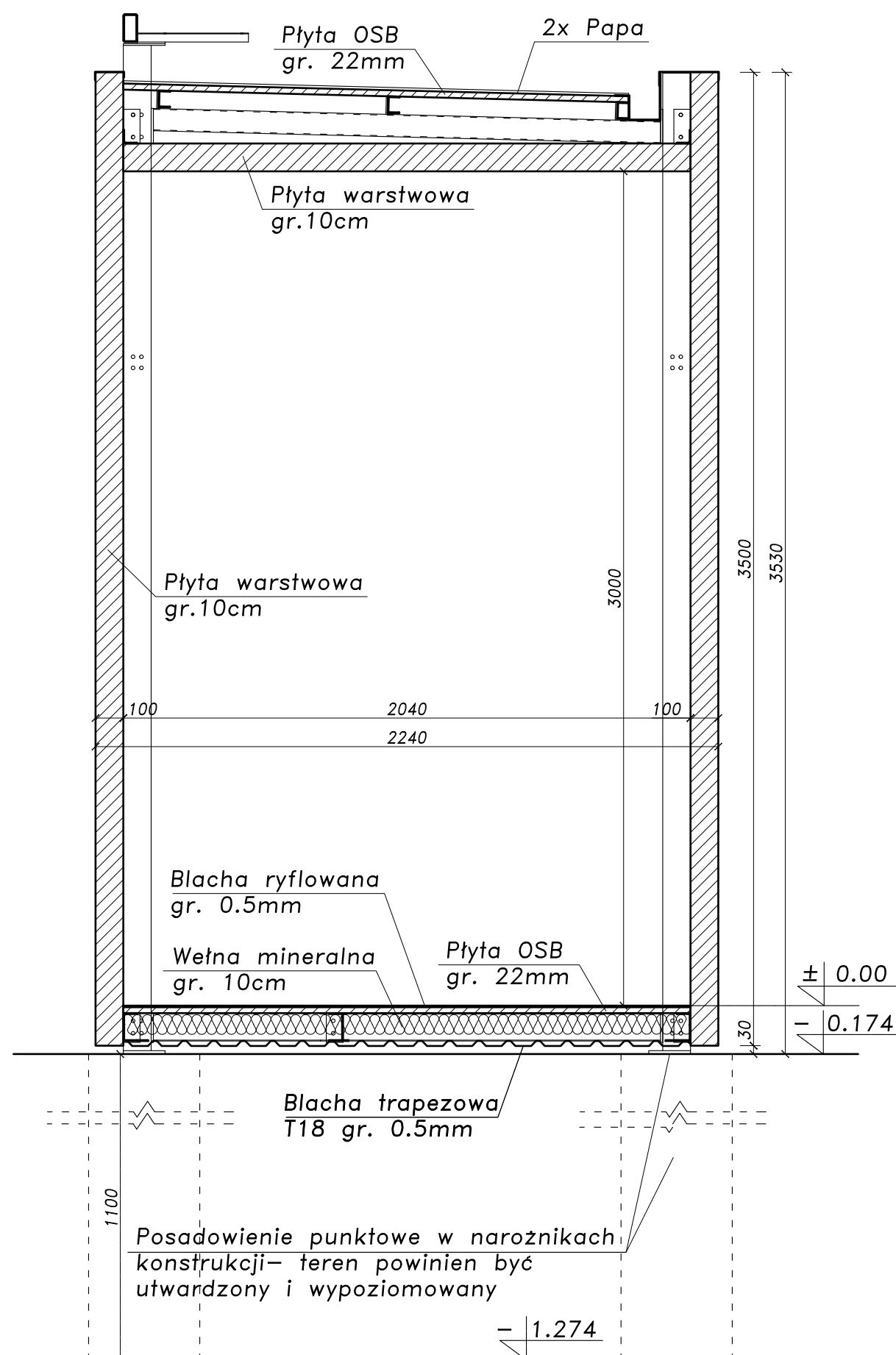




INWESTOR		 POLSKI KONCERN NAFTOWY ORLEN S.A. ul.Chemików 7, 09-411 Płock, Polska	
PROJEKT		PREFABRYKOWANY OBIEKT MAGAZYNOWY Dzierżonów, ul. Batalionów Chłopskich, dz. nr 245/4, obr. 0006	
Faza		PROJEKT ARCHITEKTONICZNO - BUDOWLANY	
PROJEKTANT		A PROJEKT	
Branża		ARCHITEKTURA	
PROJEKTANT		arch. Zbigniew Zbyszynski - Nr upr. 1298/84	
WSPÓŁPRACOWNIK		mgr inż. Alicja Watkowska	
TREŚĆ RYSUNKU		RZUT DACHU	
NR MODYFIKACJI	DATA	SKALA	
01	03.12.2022	1:20	
NR RYSUNKU		A.02	



SP nr 636 Dzierżoniów
ul. Batalionów Chłopskich 108
dz. nr. 245/4

Przekrój poprzeczny
skala 1:20

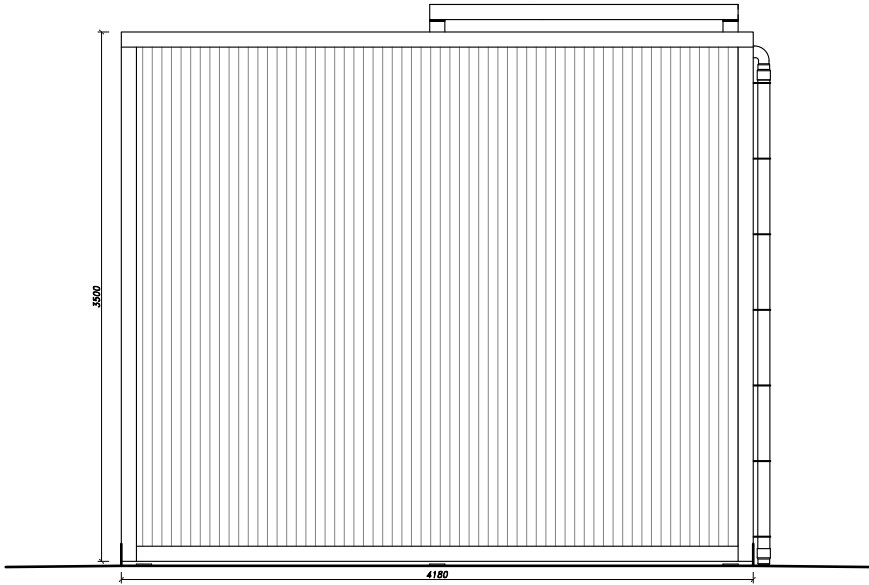


INWESTOR 		POLSKI KONCERN NAFTOWY ORLEN S.A. ul.Chemików 7, 09-411 Płock, Polska	
PROJEKT PREFABRYKOWANY OBIEKT MAGAZYNOWY Dzierżoniów, ul. Batalionów Chłopskich, dz. nr 245/4, obr. 0006			
PAZA PROJEKT ARCHITEKTONICZNO - BUDOWLANY			
PROJEKTANT			
<div> A PROJEKT</div> <p>Pracownia Architektury arch. ZBIGNIEW ZBYSZYŃSKI 58-500 Jelenia Góra, ul. Okraźni 19/ tel. +48(75)8426390, +48(005)579384, e-mail: biuro@aprojekt.com.pl</p>			
BRANŻA ARCHITEKTURA			
PROJEKTOWY	arch. Zbigniew Zbyszynski - Nr upr. 1298/84		
WSPÓŁPRACOWNIA	mgr inż. Alicja Wątkowska		
TREŚĆ RYSUNKU PRZEKRÓJ			
NR MODYFIKACJI 01	DATA 03.12.2022	SKALA 1:20	
NR RYSUNKU A.03			

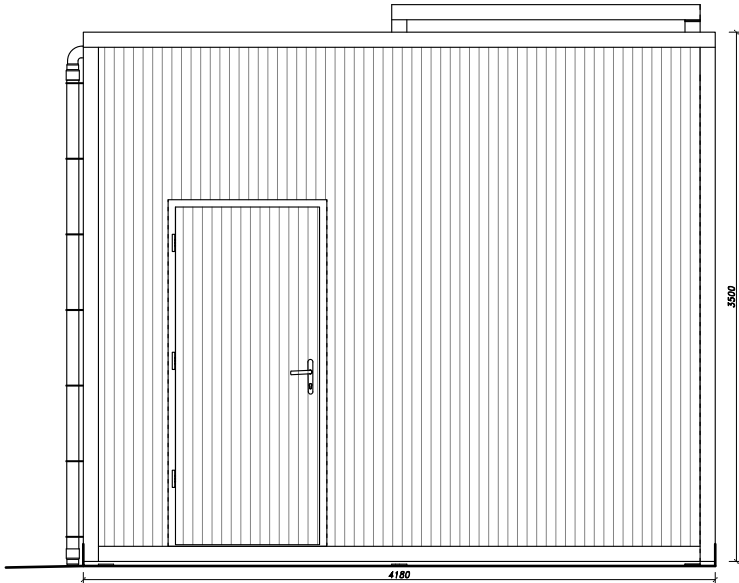


SP nr 636 Dzierżoniów
ul. Batalionów Chłopskich 108
dz. nr. 245/4

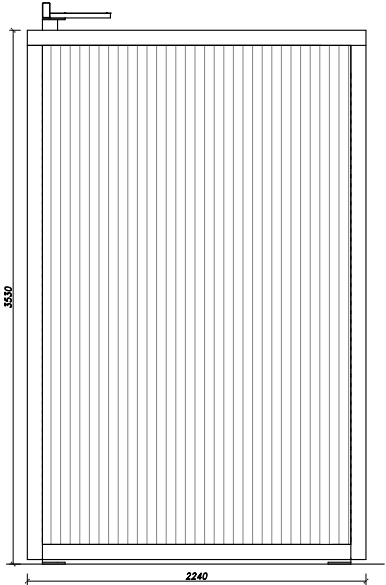
ELEWACJA TYLNA – PÓŁNOCNA
skala 1:50



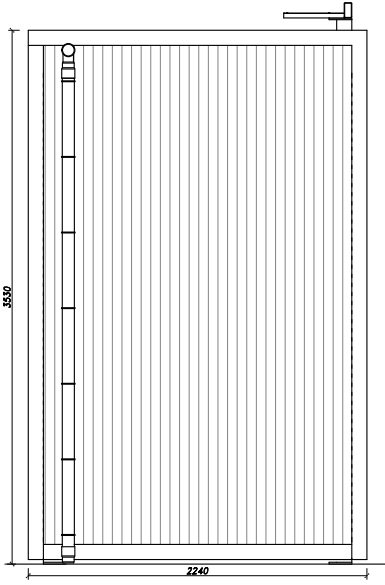
ELEWACJA FRONTOWA – POŁUDNIOWA
skala 1:50




ELEWACJA BOCZNA – ZACHODNIA
skala 1:50



ELEWACJA BOCZNA – WSCHODNIA
skala 1:50



INWESTOR		<div></div> <div>POLSKI KONCERN NAFTOWY ORLEN S.A. ul.Chemików 7, 09-411 Płock, Polska</div>	
PROJEKT		PREFABRYKOWANY OBIEKT MAGAZYNOWY Dzierżoniów, ul. Batalionów Chłopskich, dz. nr 245/4, obr. 0006	
FAZA		PROJEKT ARCHITEKTONICZNO - BUDOWLANY	
		PROJEKTANT	
		<div><div><div></div></div><div>A PROJEKT</div></div> <div>Pracownia Architektury arch. ZBIGNIEW ZBYSZYŃSKI 58-500 Jelenia Góra, ul. Odrzal 19/2 tel. +48(75)8426390, +48(805)578364, e-mail: biuro@aprojekt.com.pl</div>	
BRANŻA		ARCHITEKTURA	
PROJEKTOWY	arch. Zbigniew Zbyszynski – Nr upr. 1298/84		
WSPÓŁPRACOWNIA	mgr inż. Alicja Watkowska		
TREŚĆ RYSUNKU			
ELEWACJE			
NR MODYFIKACJI	DATA	03.12.2022	SKALA
01			1:50
NR RYSUNKU			
A.04			